



METAL GRAFICA

Catálogo de Productos
Products Catalogue

LATA ROSCADA

- El cierre y apertura se realiza con un giro de 180 grados.
- Empaque de protección interior (opcional).

Usos sugeridos:

- Pastas o geles para el cuidado del cabello y barba.
- Caramelos.
- Joyas y accesorios.
- Velas aromáticas.
- Balines de plomo.

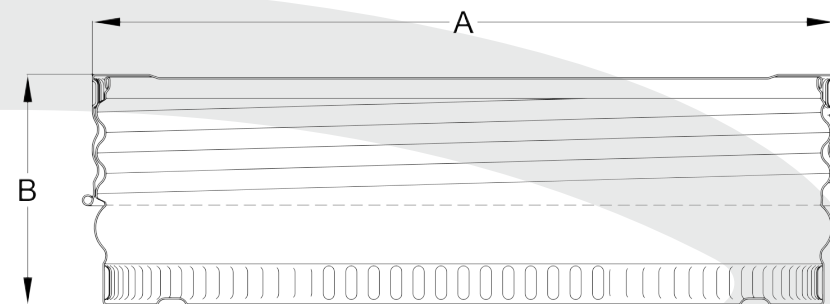
THREADED CAN

- Closing and opening is done with a 180 degree turn.
- Inner Seal (optional).

Usage ideas:

- Pastes or gels for hair care and beard.
- Candies.
- Jewelry and accessories.
- Scented candles.
- Lead pellets.

	Capacidad (ml)	65
	Capacity (fl Oz)	2.19
A	Diámetro (mm)	66.33
	Diameter (in)	2.61
B	Altura (mm)	21.30
	Height (in)	0.83



LATA DE FACIL APERTURA

Fácil apertura del envase ejerciendo presión en el punto indicado sobre la tapa.

Usos sugeridos:

- Betún o grasa para calzado.
- Dulces o golosinas.
- Productos medicinales.
- Productos cosméticos.

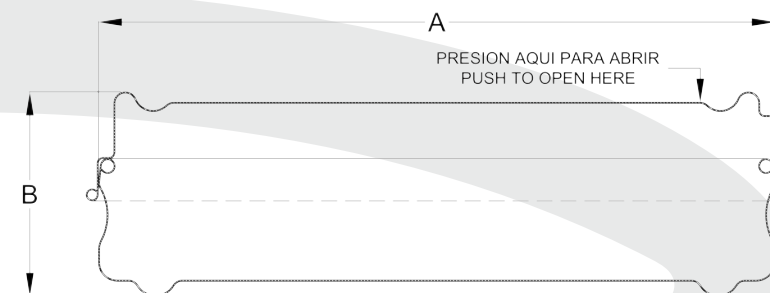
EASY OPEN CAN

The opening is carried out by exerting pressure on an area indicated on the lid.

Usage ideas:

- Shoe Polish.
- Candies.
- Medicinal products.
- Cosmetic products.

	Capacidad (ml)	22	52
	Capacity (fl Oz)	0.74	1.75
A	Diámetro (mm)	54.06	71.65
	Diameter (in)	2.12	2.82
B	Altura (mm)	17.71	21.65
	Height (in)	0.69	0.85



LATA PARA VELAS

- Fácil apertura.
- Cierre seguro.
- Envase de hojalata de 2 partes.

Usos sugeridos:

- Pastas o geles para el cuidado del cabello y barba.
- Otros productos cosméticos.
- Caramelos.
- Joyas y accesorios.
- Velas aromáticas.

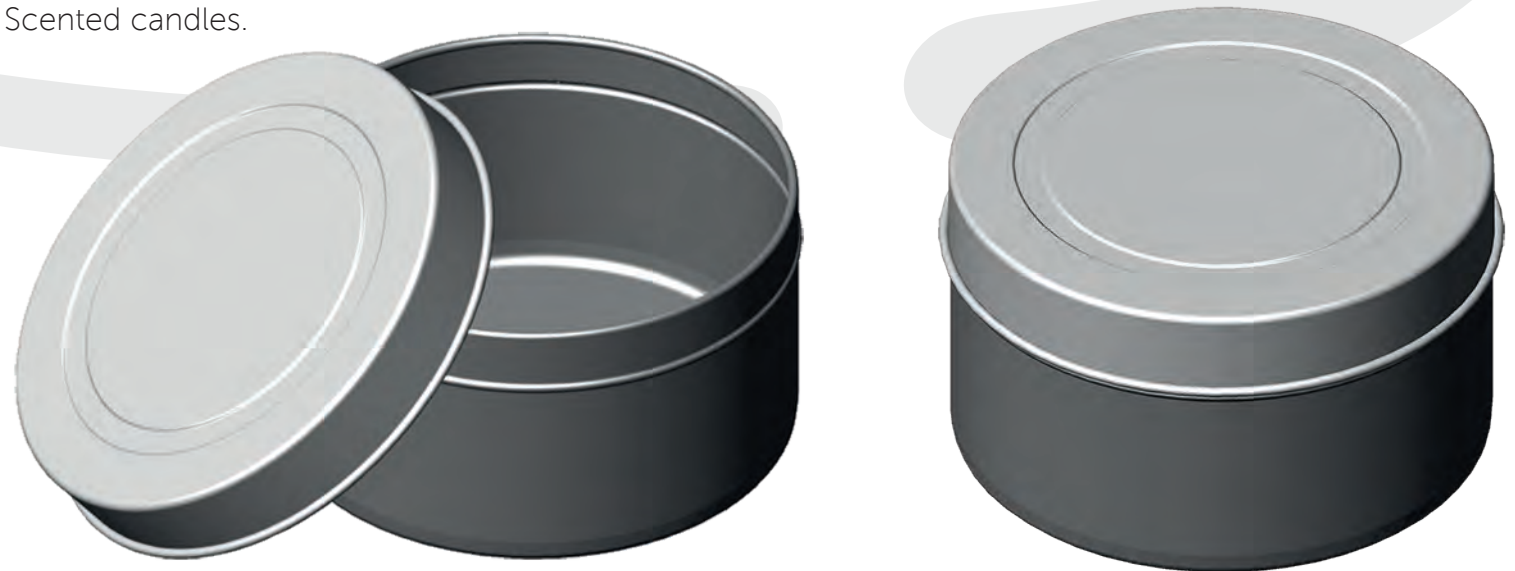
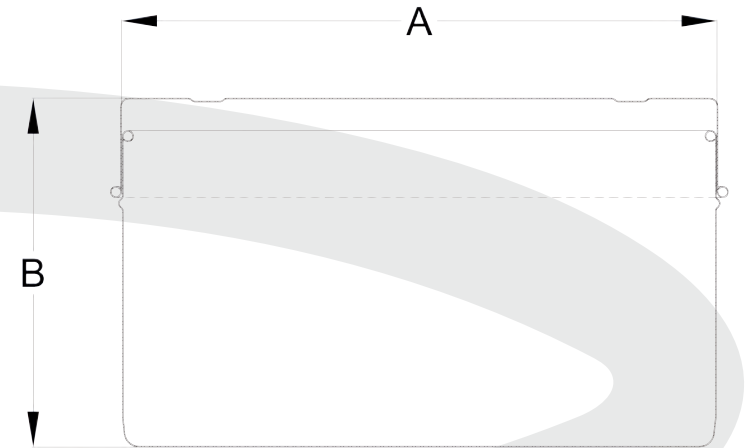
CANDLE CAN

- Easy opening.
- Secure closure.
- 2-part tinfoil can.

Usage ideas:

- Pastes or gels for hair care and beard.
- Other products.
- Cosmetics.
- Candies.
- Jewelry and accessories.
- Scented candles.

	Capacidad (ml)	331.5
	Capacity (fl Oz)	11.2
A	Diámetro (mm)	83.80
	Diameter (in)	3.29
B	Altura (mm)	49.05
	Height (in)	1.93



LATA PARA COMBUSTIBLE EN GEL

Este envase se puede abrir y cerrar herméticamente varias veces durante la utilización del contenido, brindando una protección adecuada.

Usos sugeridos:

- Catering.
- Combustibles sólidos o en gel.
- Pinturas.
- Lacas.
- Barnices.
- Adhesivos.

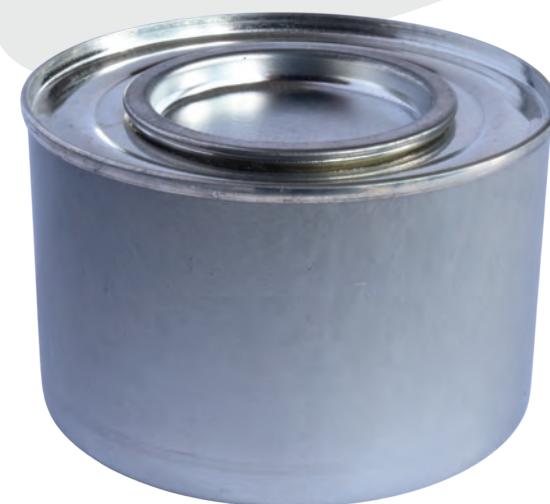
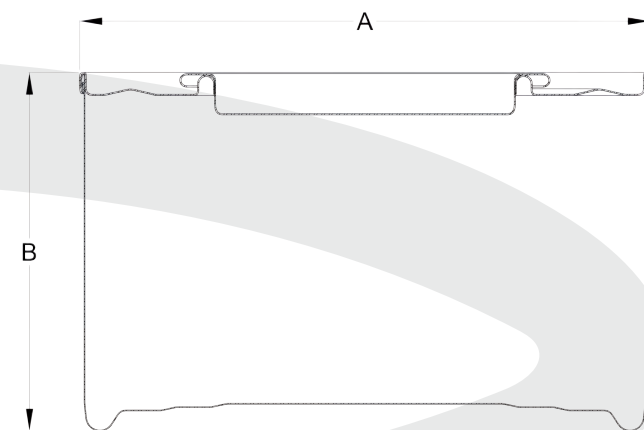
FUEL GEL CAN

This container can be opened and closed hermetically several times during use of its contents, providing adequate protection.

Usage ideas:

- Catering
- Fuel gel or solid fuel.
- Paintings.
- Lacquers.
- Varnishes.
- Adhesives.

	Capacidad (ml)	260
	Capacity (fl Oz)	8.79
A	Diámetro (mm)	85.10
	Diameter (in)	3.35
B	Altura (mm)	53.50
	Height (in)	2.10



LATAS MEDICINALES

- Fácil de abrir y cerrar.
- Preserva adecuadamente el producto.

Usos sugeridos:

- Cosméticos y cremas.
- Bálsamos labiales.
- Caramelos (Confítes).
- Joyas y accesorios.
- Promocionales, recuerdos y regalos.

MEDICAL CANS

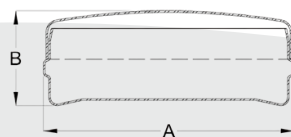
- Easy to open and close.
- The product is properly preserved.

	Capacidad (ml)	2.6	4.5	15	18
	Capacity (fl Oz)	0.09	0.15	0.50	0.61
A	Diámetro (mm)	23.60	30.30	45.30	45.30
	Diameter (in)	0.92	1.19	1.77	1.77
B	Altura (mm)	9.10	6.70	9.90	12.79
	Height (in)	0.36	0.26	0.39	0.50

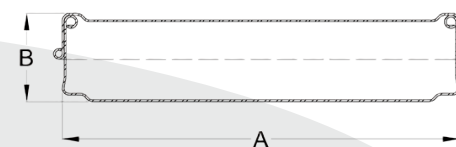
Usage ideas:

- Cosmetics and creams.
- Lip balm (Salve)
- Candies (Confítes).
- Jewelry and accessories.
- Promotional, souvenirs and gifts.

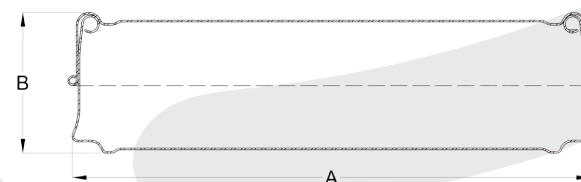
2.6 mL



4.5 mL



15 mL / 18 mL



2.6 ml



4.5 ml



15 mL / 18 mL

**METAL
GRAFICA**

LATA KALENG con o sin palanca de apertura

- Cierre fácil y hermético.
- Apertura Manual.
- Preserva adecuadamente el producto.

Usos sugeridos:

- Betunes para calzado.
- Productos para el cuidado del cuero.
- Cosméticos y cremas.
- Caramelos, dulces o mentas.
- Tabaco.
- Joyas y accesorios.
- Promocionales o regalos.

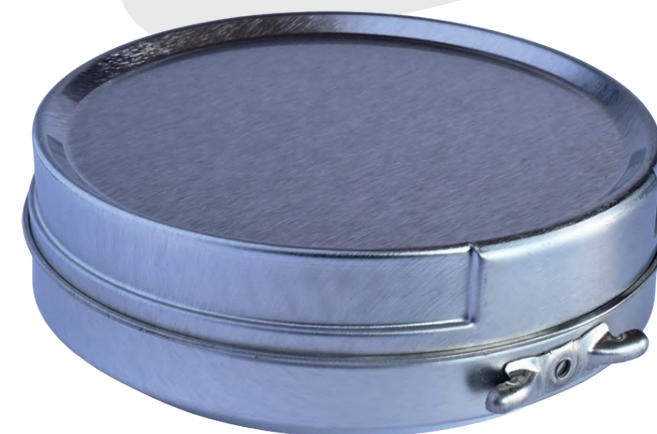
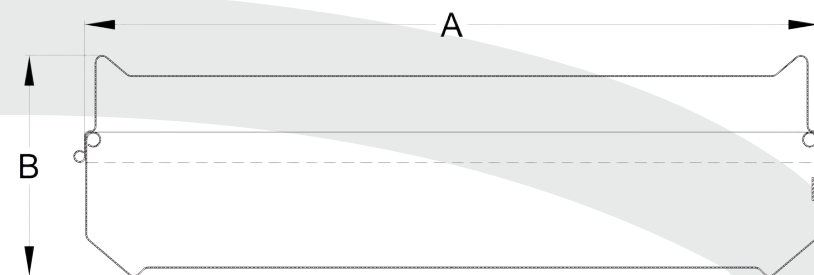
KALENG CAN with or without opening lever

- Easy Hermetic closure.
- Manual opening.
- The product is properly preserved.

Usage ideas:

- Shoe polishes.
- Leather care products.
- Cosmetic products.
- Tobacco.
- Candies or mints.
- Jewelry and accessories.
- Promotional, souvenirs or gifts.

Capacidad (ml)	22	34	53	60	115	240	
Capacity (fl Oz)	0.74	1.15	1.79	2.02	3.88	8.11	
A	Diámetro (mm)	53.90	65.20	71.70	71.70	91.95	120.10
	Diameter (in)	2.12	2.56	2.82	2.82	3.62	4.72
B	Altura (mm)	19.30	19.75	22.05	24.33	29.40	36.10
	Height (in)	0.75	0.77	0.86	0.95	1.15	1.42



LATA MG

con o sin palanca de apertura

- Cierre fácil y hermético.
- Apertura Manual.
- Preserva adecuadamente el producto

Usos sugeridos:

- Betunes para calzado.
- Productos para el cuidado del cuero.
- Cosméticos y cremas.
- Caramelos, dulces o mentas.
- Tabaco.
- Joyas y accesorios.
- Promocionales o regalos.

MG CAN

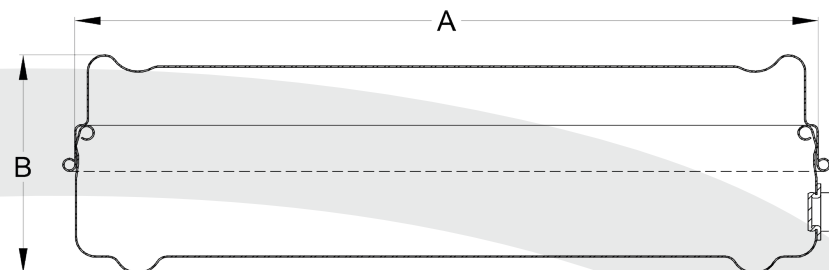
with or without opening lever

- Easy Hermetic closure.
- Manual opening.
- The product is properly preserved.

Usage ideas:

- Shoe polishes.
- Leather care products.
- Cosmetic products.
- Tobacco.
- Candies or mints.
- Jewelry and accessories.
- Promotional, souvenirs or gifts.

Capacidad (ml)	22	48	52	96	115	142	162	450	
Capacity (fl Oz)	0.74	1.64	1.76	3.25	3.89	4.80	5.48	15.22	
A	Diámetro (mm)	53.90	71.55	71.55	92.03	92.03	102.00	101.60	120.00
	Diameter (in)	2.12	2.82	2.82	3.62	3.62	4.00	4.00	4.72
B	Altura (mm)	17.81	21.25	21.25	28.57	29.01	33.00	32.98	57.16
	Height (in)	0.70	0.84	0.84	1.12	1.14	1.30	1.30	2.25



LÁMINAS IMPRESAS Y SERVICIOS DE IMPRESIÓN DE LÁMINAS

La impresión directa causa un mayor y más memorable impacto en los consumidores, a la vez que le ahorra costos de etiquetado.

Sea para publicidad o si desea tercerizar su proceso de impresión. Nuestras litografías nos permiten imprimir con tintas de curado UV y de curado térmico, en gran formato hasta 1143 x 965 mm. Nuestro equipo, nos permite trabajar calibres desde 0.14 hasta 0.6 mm. Con nosotros usted tiene la mejor opción de impresión.

Servicio de pre-prensa

Adecuar los artes de los clientes, para impresión sobre lámina.

PRINTED FOIL AND FOIL PRINTING SERVICES

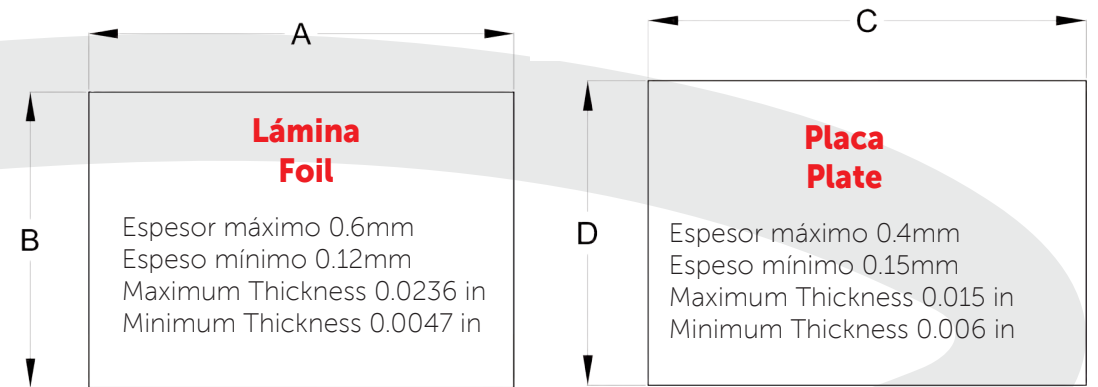
Direct printing makes a greater and more memorable impact on your consumers, while saving you labeling costs.

Whether for advertising or if you want outsource your printing process. Our lithographs allow us to print with UV curing and thermal curing inks, in large formats up to 1143 x 965 mm. Our machines allows us to work with thickness from 0.14 to 0.6mm. With us you have the best printing option.

Pre-Press Service

We can adapt your art designs for foil printing.

A	Ancho (mm)	Máximo	1143.00	Mínimo	559.00
	Width (in)	Maximum	45.00	Minimum	22.00
B	Alto (mm)	Máximo	965.00	Mínimo	406.00
	Height (in)	Maximum	38.00	Minimum	15.16
C	Ancho (mm)	Máximo	1470.00	Mínimo	650.00
	Width (in)	Maximum	58.00	Minimum	26.00
D	Alto (mm)	Máximo	1180.00	Mínimo	550.00
	Height (in)	Maximum	46.00	Minimum	22.00



PARTES PARA PILA SECA

Utilizar nuestros cuerpos troquelados, significa ahorro, ya que no será necesario que corte y despunte la lámina, usted elimina estos procesos y los problemas que causan en la productividad de su línea de ensamble. Usted reduce costos y mejora su eficiencia. Nuestra tecnología y la calidad de los materiales que utilizamos nos permite utilizar los calibres más reducidos de la industria, lo que se traduce en más espacio para el resto de los componentes de la pila.

Como servicio adicional podemos estampar en el fondo la fecha de caducidad de su producto para un mejor control.

BATTERY PARTS

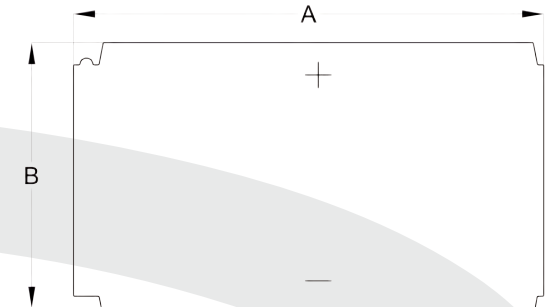
Using our die-cut bodies means savings, since you will not need to cut and trim the sheet, you eliminate these processes and the problems they cause in the productivity of your assembly line. You reduce costs and improve your efficiency.

Our technology and the quality of the materials we use allow us to use the smallest gauges in the industry, which translates into more space for the rest of the components in the battery.

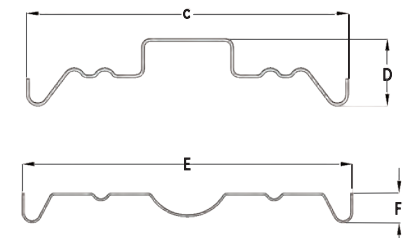
As an additional service we can stamp the expiration date of your product on the bottom for better control.



Cuerpo (mm)	A	Ancho	109.17
	B	Alto	61.67
Blanket (in)	A	Width	2.43
	B	Height	4.30



		R-14		R-20	
Tapa (mm)	Diámetro	C	22.50	E	30.30
	Alto		4.78		5.16
Lid (in)	Diameter	C	0.89	E	1.19
	Height		0.19		0.20
Fondo (mm)	Diámetro	C	23.02	E	30.70
	Alto		2.17		2.86
Bottom (in)	Diameter	C	0.90	E	1.20
	Height		0.09		0.11



PALANCA DE APERTURA (Mariposa)

Para que el producto se conserve, el cierre del envase debe ser preciso y para que el consumidor pueda abrir el envase, debe tener un mecanismo que le ayude a hacerlo.

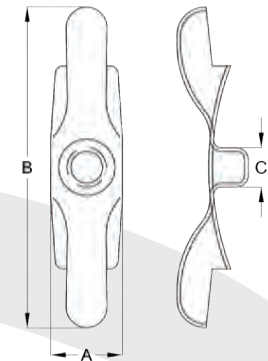
Es por eso que hemos dedicado tiempo y esfuerzo en diseñar y fabricar las palancas de apertura que facilitaran a su cliente el uso de sus productos y a la vez ayudan a la productividad de las líneas de llenado, ya que evitan que las latas se enganchen entre si a lo largo del proceso.

OPENING LEVER (Key pin)

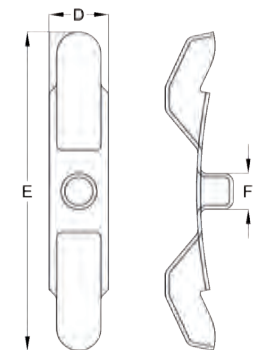
For the product to preserve, the closure of the container must be precise and for your customer to open your product it must have a mechanism that helps them do so. That's why we've put in, the time and effort. Our technology and the quality of the materials we use allow us to use the smallest gauges in the industry, wich translates into more space for the rest of the components in the battery.

As an additional service we can stamp the expiration date of your product on the bottom fot better control.

A	Ancho (mm)	6.35
	Width (in)	0.25
B	Largo (mm)	28.44
	Long (in)	1.12
C	Diámetro (mm)	3.48
	Diameter (in)	0.14



D	Ancho (mm)	5.48
	Width (in)	0.22
E	Largo (mm)	29.20
	Long (in)	1.15
F	Diámetro (mm)	3.30
	Diameter (in)	0.13





METAL GRAFICA

Somos especialista y conocemos lo que hacemos.
We are specialist and we know what we do.

●
Productividad con calidad
Productivity with quality

●
Ubicación estratégica
Strategic location

SCAN ME



1a. Avenida A, 3-15 zona 6 VillaNueva, Guatemala, C.A.
PBX: (502) 6648-5000
ventas@metalgrafica.com.gt
www.metalgrafica.com.gt